



ENERG Y IJA
 енергия · ενέργεια IE IA

tecalor

TTL 8.5 ACS TSBC 180
 Set



A++



Two icons of a house with sound waves emanating from it, one above the other. Below the icons, the text "57 dB" is displayed.



A legend box containing three colored squares with corresponding power values: a dark blue square for "11 kW", a medium blue square for "8 kW", and a light blue square for "6 kW".

2019

811/2013

Produktdatenblatt: Kombiheizgerät nach Verordnung (EU) Nr. 811/2013 / (S.I. 2019 Nr. 539 / Programm 2)

TTL 8.5 ACS TSBC 180 Set	
	190877
Hersteller	tecalor
Lastprofil	L
Energieeffizienzklasse Raumheizung bei durchschnittlichen Klimaverhältnissen jeweils für Mitteltemperaturanwendungen	A++
Energieeffizienzklasse Raumheizung bei durchschnittlichen Klimaverhältnissen jeweils für Niedertemperaturanwendungen	A+++
Wärmenennleistung bei durchschnittlichen Klimaverhältnissen jeweils für Mitteltemperaturanwendungen (Prated)	kW 8
Wärmenennleistung bei durchschnittlichen Klimaverhältnissen jeweils für Niedertemperaturanwendungen (Prated)	kW 9
Jährlicher Energieverbrauch bei durchschnittlichen Klimaverhältnissen jeweils für Mitteltemperaturanwendungen (QHE)	kWh/a 4865
Jährlicher Energieverbrauch bei durchschnittlichen Klimaverhältnissen jeweils für Niedertemperaturanwendungen (QHE)	kWh/a 4218
Jahresstromverbrauch bei durchschnittlichen Klimaverhältnissen (AEC)	kWh/a 1007
Jahreszeitbedingte Raumheizungs-Energieeffizienz bei durchschnittlichen Klimaverhältnissen jeweils für Mitteltemperaturanwendungen (η_s)	% 125
Jahreszeitbedingte Raumheizungs-Energieeffizienz bei durchschnittlichen Klimaverhältnissen jeweils für Niedertemperaturanwendungen (η_s)	% 177
Energieeffizienz Warmwasserbereitung (η_{wh}) bei durchschnittlichen Klimaverhältnissen	% 101,7
Schallleistungspegel Außen	dB(A) 57
Besondere Vorkehrung	Alle beim Zusammenbau, der Installation oder Wartung des Raumheizgerätes zu treffenden besonderen Vorkehrungen: Siehe Installation- und Montageanweisung
Wärmenennleistung bei kälteren Klimaverhältnissen jeweils für Mitteltemperaturanwendungen (Prated)	kW 11
Wärmenennleistung bei kälteren Klimaverhältnissen jeweils für Niedertemperaturanwendungen (Prated)	kW 9
Wärmenennleistung bei wärmeren Klimaverhältnissen jeweils für Mitteltemperaturanwendungen (Prated)	kW 6
Wärmenennleistung bei wärmeren Klimaverhältnissen jeweils für Niedertemperaturanwendungen (Prated)	kW 8
Jährlicher Energieverbrauch bei kälteren Klimaverhältnissen jeweils für Mitteltemperaturanwendungen (QHE)	kWh/a 10193

Jährlicher Energieverbrauch bei kälteren Klimaverhältnissen jeweils für Niedertemperaturanwendungen (QHE)	kWh/a	5722
Jährlicher Energieverbrauch bei wärmeren Klimaverhältnissen jeweils für Mitteltemperaturanwendungen (QHE)	kWh/a	2048
Jährlicher Energieverbrauch bei wärmeren Klimaverhältnissen jeweils für Niedertemperaturanwendungen (QHE)	kWh/a	1867
Jahreszeitbedingte Raumheizungs-Energieeffizienz bei kälteren Klimaverhältnissen jeweils für Mitteltemperaturanwendungen (η_s)	%	103
Jahreszeitbedingte Raumheizungs-Energieeffizienz bei kälteren Klimaverhältnissen jeweils für Niedertemperaturanwendungen (η_s)	%	147
Jahreszeitbedingte Raumheizungs-Energieeffizienz bei wärmeren Klimaverhältnissen jeweils für Mitteltemperaturanwendungen (η_s)	%	153
Jahreszeitbedingte Raumheizungs-Energieeffizienz bei wärmeren Klimaverhältnissen jeweils für Niedertemperaturanwendungen (η_s)	%	215
Ausschließlicher Betrieb zu Schwachlastzeiten möglich		-



ENERG

енергия · ενέργεια

Y

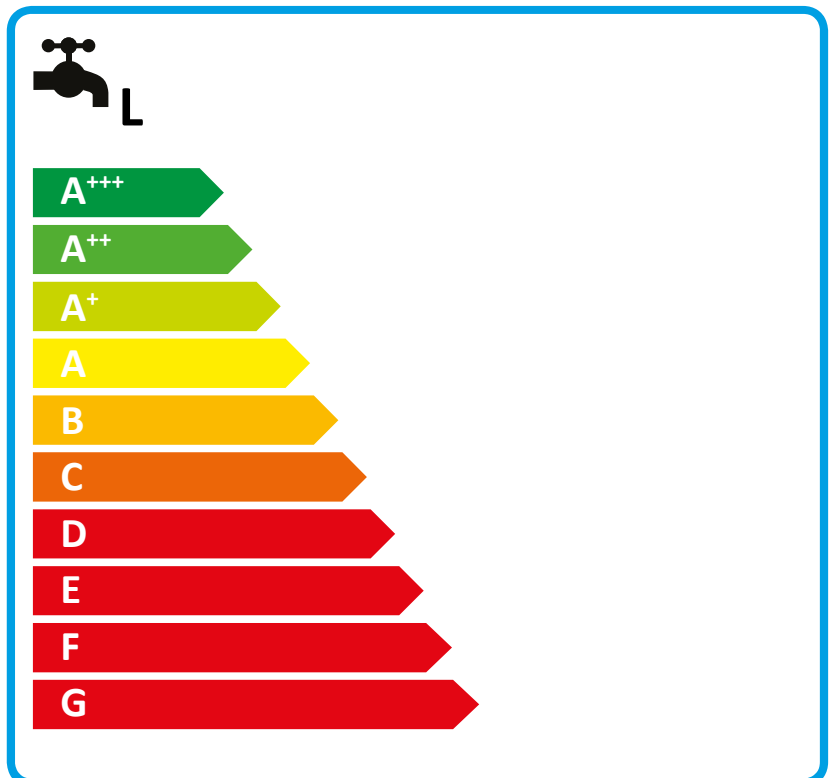
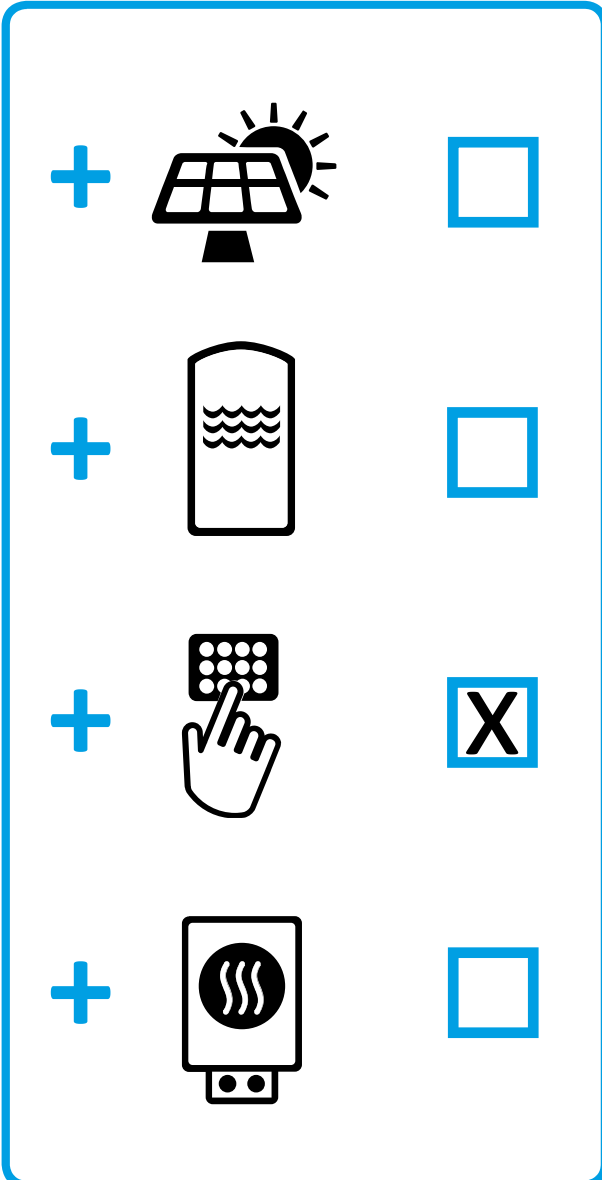
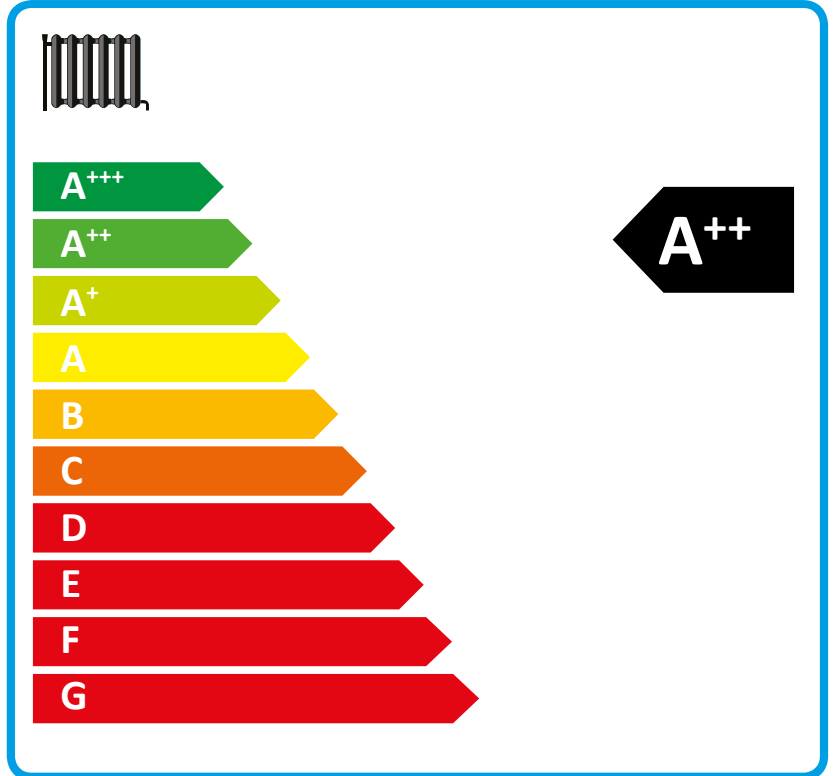
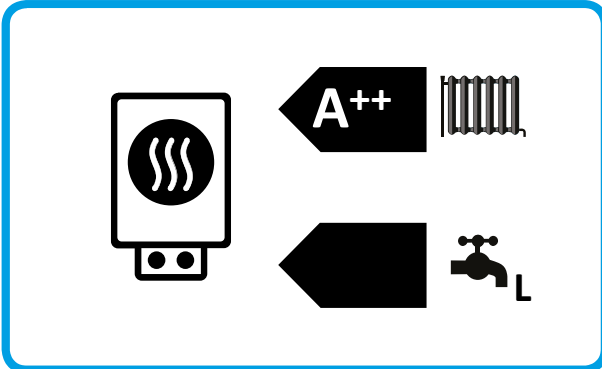
IJA

IE

IA

tecalor

TTL 8.5 ACS TSBC 180 Set



**Produktdatenblatt: Verbundanlage aus Raumheizgerät und Temperaturregler nach
Verordnung (EU) Nr. 811/2013 / (S.I. 2019 Nr. 539 / Programm 2)**

TTL 8.5 ACS TSBC 180 Set	
	190877
Hersteller	tecalor
Jahreszeitbedingte Raumheizungs-Energieeffizienz bei durchschnittlichen Klimaverhältnissen jeweils für Mitteltemperaturanwendungen (η_s)	125
Klasse des Temperaturreglers	VI
Beitrag des Temperaturreglers zur Energieeffizienz Raumheizung	4
Energieeffizienz Raumheizung der Verbundanlage bei durchschnittlichen Klimaverhältnissen	129
Energieeffizienz Raumheizung der Verbundanlage bei kälteren Klimaverhältnissen	106
Energieeffizienz Raumheizung der Verbundanlage bei wärmeren Klimaverhältnissen	162
Wert der Differenz zwischen der Energieeffizienz Raumheizung bei durchschnittlichen Klimaverhältnissen und derjenigen bei kälteren Klimaverhältnissen	22
Wert der Differenz zwischen der Energieeffizienz Raumheizung bei wärmeren Klimaverhältnissen und derjenigen bei durchschnittlichen Klimaverhältnissen	33
Energieeffizienzklasse Raumheizung bei durchschnittlichen Klimaverhältnissen jeweils für Mitteltemperaturanwendungen	A++
Energieeffizienzklasse Raumheizung der Verbundanlage bei durchschnittlichen Klimaverhältnissen	A++
Lastprofil	L

Erforderliche Angaben über Raumheizgerät und Kombiheizgerät mit Wärmepumpe nach Verordnung (EU) Nr. 813/2013 & 811/2013

TTL 8.5 ACS TSBC 180 Set		
		190877
Hersteller		tecalor
Wärmequelle		Außenluft
Kombiheizgerät mit Wärmepumpe		x
Wärmenennleistung bei kälteren Klimaverhältnissen jeweils für Mitteltemperaturanwendungen (Prated)	kW	11
Wärmenennleistung bei durchschnittlichen Klimaverhältnissen jeweils für Mitteltemperaturanwendungen (Prated)	kW	8
Wärmenennleistung bei wärmeren Klimaverhältnissen jeweils für Mitteltemperaturanwendungen (Prated)	kW	6
Tj = -7°C Wärmeleistung Teillastbereich bei kälteren Klimaverhältnissen (Pdh)	kW	6.6
Tj = -7°C Wärmeleistung Teillastbereich bei durchschnittlichen Klimaverhältnissen (Pdh)	kW	5.1
Tj = 2°C Wärmeleistung Teillastbereich bei kälteren Klimaverhältnissen (Pdh)	kW	4.0
Tj = 2°C Wärmeleistung Teillastbereich bei durchschnittlichen Klimaverhältnissen (Pdh)	kW	4.1
Tj = 2°C Wärmeleistung Teillastbereich bei wärmeren Klimaverhältnissen (Pdh)	kW	6.0
Tj = 7°C Wärmeleistung Teillastbereich bei kälteren Klimaverhältnissen (Pdh)	kW	2.7
Tj = 7°C Wärmeleistung Teillastbereich bei durchschnittlichen Klimaverhältnissen (Pdh)	kW	2.6
Tj = 7°C Wärmeleistung Teillastbereich bei wärmeren Klimaverhältnissen (Pdh)	kW	3.9
Tj = 12°C Wärmeleistung Teillastbereich bei kälteren Klimaverhältnissen (Pdh)	kW	3.4
Tj = 12°C Wärmeleistung Teillastbereich bei durchschnittlichen Klimaverhältnissen (Pdh)	kW	3.3
Tj = 12°C Wärmeleistung Teillastbereich bei wärmeren Klimaverhältnissen (Pdh)	kW	3.3
Tj = Bivalenztemperatur bei kälteren Klimaverhältnissen (Pdh)	kW	6.6
Tj = Bivalenztemperatur bei durchschnittlichen Klimaverhältnissen (Pdh)	kW	6.1
Tj = Bivalenztemperatur bei wärmeren Klimaverhältnissen (Pdh)	kW	6.0
Tj = Betriebstemperaturgrenzwert bei kälteren Klimaverhältnissen (Pdh)	kW	1.8
Tj = Betriebstemperaturgrenzwert bei durchschnittlichen Klimaverhältnissen (Pdh)	kW	5.1
Tj = Betriebstemperaturgrenzwert bei wärmeren Klimaverhältnissen (Pdh)	kW	6.0
Für Luft-Wasser-Wärmepumpen: Tj = -15°C (wenn TOL < -20°C) (Pdh)	kW	0.0
Bivalenztemperatur bei kälteren Klimaverhältnissen (Tbiv)	°C	-7

Bivalenztemperatur bei durchschnittlichen Klimaverhältnissen (T_{biv})	°C	-5
Bivalenztemperatur bei wärmeren Klimaverhältnissen (T_{biv})	°C	2
Jahreszeitbedingte Raumheizungs-Energieeffizienz bei kälteren Klimaverhältnissen jeweils für Mitteltemperaturanwendungen (η_s)	%	103
Jahreszeitbedingte Raumheizungs-Energieeffizienz bei durchschnittlichen Klimaverhältnissen jeweils für Mitteltemperaturanwendungen (η_s)	%	125
Jahreszeitbedingte Raumheizungs-Energieeffizienz bei wärmeren Klimaverhältnissen jeweils für Mitteltemperaturanwendungen (η_s)	%	153
$T_j = -7^\circ\text{C}$ Leistungszahl Teillastbereich bei kälteren Klimaverhältnissen (COPd)		2.40
$T_j = -7^\circ\text{C}$ Leistungszahl Teillastbereich bei durchschnittlichen Klimaverhältnissen (COPd)		2.00
$T_j = 2^\circ\text{C}$ Leistungszahl Teillastbereich bei kälteren Klimaverhältnissen (COPd)		3.60
$T_j = 2^\circ\text{C}$ Leistungszahl Teillastbereich bei durchschnittlichen Klimaverhältnissen (COPd)		3.30
$T_j = 2^\circ\text{C}$ Leistungszahl Teillastbereich bei wärmeren Klimaverhältnissen (COPd)		2.20
$T_j = 7^\circ\text{C}$ Leistungszahl Teillastbereich bei kälteren Klimaverhältnissen (COPd)		5.00
$T_j = 7^\circ\text{C}$ Leistungszahl Teillastbereich bei durchschnittlichen Klimaverhältnissen (COPd)		4.60
$T_j = 7^\circ\text{C}$ Leistungszahl Teillastbereich bei wärmeren Klimaverhältnissen (COPd)		3.20
$T_j = 12^\circ\text{C}$ Leistungszahl Teillastbereich bei kälteren Klimaverhältnissen (COPd)		6.20
$T_j = 12^\circ\text{C}$ Leistungszahl Teillastbereich bei durchschnittlichen Klimaverhältnissen (COPd)		6.0
$T_j = 12^\circ\text{C}$ Leistungszahl Teillastbereich bei wärmeren Klimaverhältnissen (COPd)		5.70
$T_j =$ Bivalenztemperatur bei kälteren Klimaverhältnissen (COPd)		2.40
$T_j =$ Bivalenztemperatur bei durchschnittlichen Klimaverhältnissen (COPd)		2.30
$T_j =$ Bivalenztemperatur bei wärmeren Klimaverhältnissen (COPd)		2.20
$T_j =$ Betriebsgrenzwert-Temperatur bei kälteren Klimaverhältnissen (COPd)		1.40
$T_j =$ Betriebstemperaturgrenzwert bei durchschnittlichen Klimaverhältnissen (COPd)		2.00
$T_j =$ Betriebsgrenzwert-Temperatur bei wärmeren Klimaverhältnissen (COPd)		2.20
Für Luft-Wasser-Wärmepumpen: $T_j = -15^\circ\text{C}$ (wenn $TOL < -20^\circ\text{C}$) (COPd)		0.00
Grenzwert der Betriebstemperatur bei kälteren Klimaverhältnissen (TOL)	°C	-15
Grenzwert der Betriebstemperatur bei durchschnittlichen Klimaverhältnissen (TOL)	°C	-5

Grenzwert der Betriebstemperatur bei wärmeren Klimaverhältnissen (TOL)	°C	2
Grenzwert der Betriebstemperatur des Heizwassers bei kälteren Klimaverhältnissen (WTOL)	°C	60
Grenzwert der Betriebstemperatur des Heizwassers (WTOL)	°C	60
Grenzwert der Betriebstemperatur des Heizwassers bei wärmeren Klimaverhältnissen (WTOL)	°C	60
Stromverbrauch Aus-Zustand (Poff)	W	17
Stromverbrauch Thermostat-aus-Zustand (PTO)	W	30
Stromverbrauch Bereitschaftszustand (PSB)	W	17
Stromverbrauch Betriebszustand mit Kurbelgehäuseheizung (PCK)	W	5
Wärmenennleistung Zusatzheizgerät bei kälteren Klimaverhältnissen (Psup)	kW	11.0
Wärmenennleistung Zusatzheizgerät bei durchschnittlichen Klimaverhältnissen (Psup)	kW	8.0
Wärmenennleistung Zusatzheizgerät bei wärmeren Klimaverhältnissen (Psup)	kW	0.0
Art der Energiezufuhr Zusatzheizgerät		elektrisch
Leistungssteuerung		veränderlich
Schalleistungspegel Außen	dB(A)	57
Jährlicher Energieverbrauch bei kälteren Klimaverhältnissen jeweils für Mitteltemperaturanwendungen (QHE)	kWh/a	10193
Jährlicher Energieverbrauch bei durchschnittlichen Klimaverhältnissen jeweils für Mitteltemperaturanwendungen (QHE)	kWh/a	4865
Jährlicher Energieverbrauch bei wärmeren Klimaverhältnissen jeweils für Mitteltemperaturanwendungen (QHE)	kWh/a	2048
Volumenstrom wärmequellenseitig	m ³ /h	2200
Lastprofil		L
Täglicher Stromverbrauch (Qelec)	kWh	4.791
Jahresstromverbrauch bei durchschnittlichen Klimaverhältnissen (AEC)	kWh/a	1007
Energieeffizienz Warmwasserbereitung (Γ_{wh}) bei durchschnittlichen Klimaverhältnissen	%	101,7
Besondere Vorkehrung	Alle beim Zusammenbau, der Installation oder Wartung des Raumheizgerätes zu treffenden besonderen Vorkehrungen: Siehe Installation- und Montageanweisung	