



ENERG

енергия · ενέργεια

Y

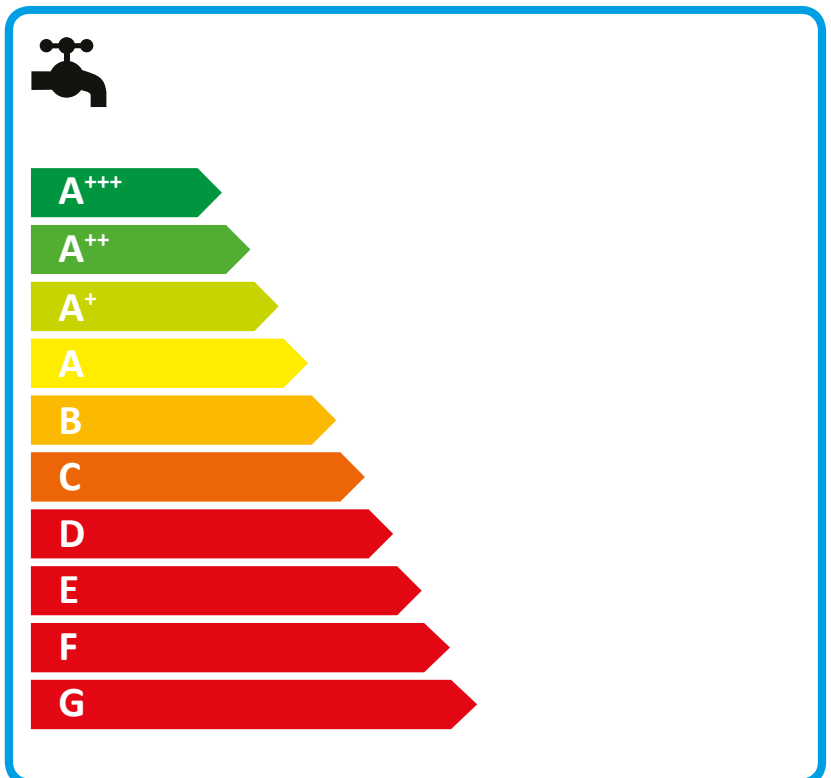
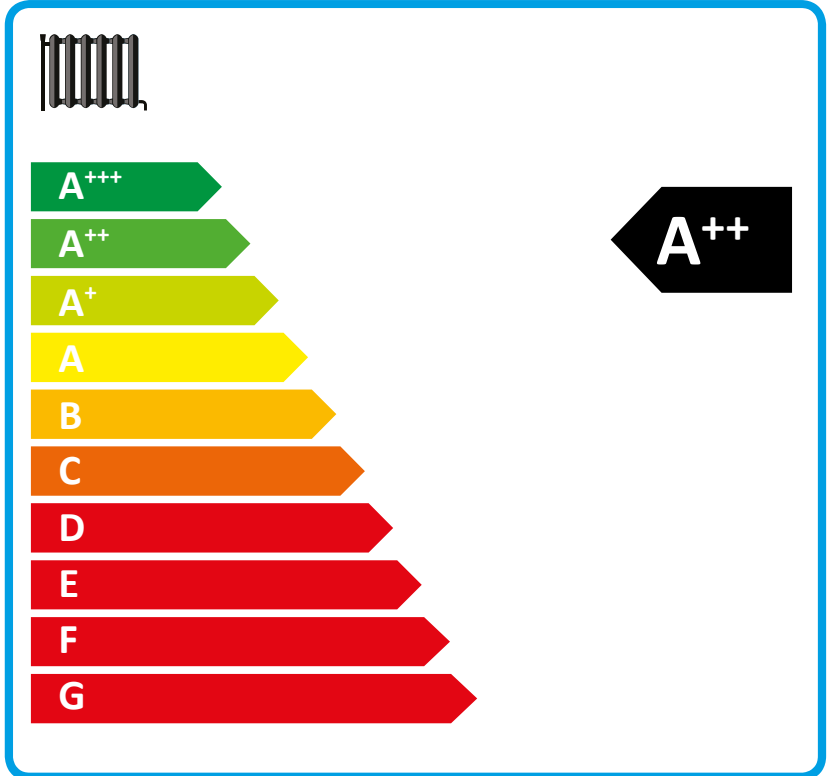
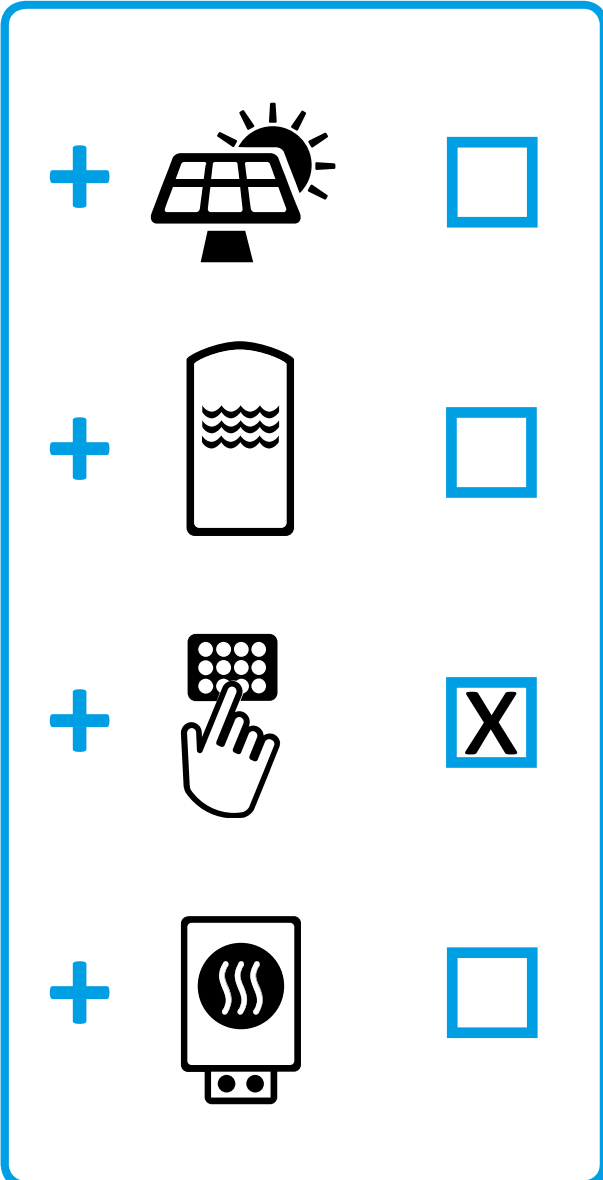
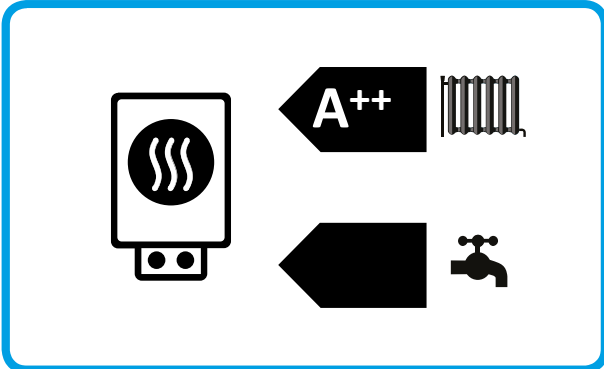
IJA

IE

IA

tecalor

TTL 8.5 ACS TSBB TL Set 2



**Produktdatenblatt: Verbundanlage aus Raumheizgerät und Temperaturregler nach
Verordnung (EU) Nr. 811/2013 / (S.I. 2019 Nr. 539 / Programm 2)**

TTL 8.5 ACS TSBB TL Set 2	
	190884
Hersteller	tecalor
Jahreszeitbedingte Raumheizungs-Energieeffizienz bei durchschnittlichen Klimaverhältnissen jeweils für Mitteltemperaturanwendungen (η_s)	125
Klasse des Temperaturreglers	VI
Beitrag des Temperaturreglers zur Energieeffizienz Raumheizung	4
Energieeffizienz Raumheizung der Verbundanlage bei durchschnittlichen Klimaverhältnissen	129
Energieeffizienz Raumheizung der Verbundanlage bei kälteren Klimaverhältnissen	106
Energieeffizienz Raumheizung der Verbundanlage bei wärmeren Klimaverhältnissen	162
Wert der Differenz zwischen der Energieeffizienz Raumheizung bei durchschnittlichen Klimaverhältnissen und derjenigen bei kälteren Klimaverhältnissen	22
Wert der Differenz zwischen der Energieeffizienz Raumheizung bei wärmeren Klimaverhältnissen und derjenigen bei durchschnittlichen Klimaverhältnissen	33
Energieeffizienzklasse Raumheizung bei durchschnittlichen Klimaverhältnissen jeweils für Mitteltemperaturanwendungen	A++
Energieeffizienzklasse Raumheizung der Verbundanlage bei durchschnittlichen Klimaverhältnissen	A++

Erforderliche Angaben über Raumheizgerät und Kombiheizgerät mit Wärmepumpe nach Verordnung (EU) Nr. 813/2013 & 811/2013

TTL 8.5 ACS TSBB TL Set 2

		190884
Hersteller		tecalor
Wärmequelle		Außenluft
Wärmenennleistung bei kälteren Klimaverhältnissen jeweils für Mitteltemperaturanwendungen (Prated)	kW	11
Wärmenennleistung bei durchschnittlichen Klimaverhältnissen jeweils für Mitteltemperaturanwendungen (Prated)	kW	8
Wärmenennleistung bei wärmeren Klimaverhältnissen jeweils für Mitteltemperaturanwendungen (Prated)	kW	6
Tj = -7 °C Wärmeleistung Teillastbereich bei kälteren Klimaverhältnissen (Pdh)	kW	6.6
Tj = -7 °C Wärmeleistung Teillastbereich bei durchschnittlichen Klimaverhältnissen (Pdh)	kW	5.1
Tj = 2 °C Wärmeleistung Teillastbereich bei kälteren Klimaverhältnissen (Pdh)	kW	4.0
Tj = 2 °C Wärmeleistung Teillastbereich bei durchschnittlichen Klimaverhältnissen (Pdh)	kW	4.1
Tj = 2 °C Wärmeleistung Teillastbereich bei wärmeren Klimaverhältnissen (Pdh)	kW	6.0
Tj = 7 °C Wärmeleistung Teillastbereich bei kälteren Klimaverhältnissen (Pdh)	kW	2.7
Tj = 7 °C Wärmeleistung Teillastbereich bei durchschnittlichen Klimaverhältnissen (Pdh)	kW	2.6
Tj = 7 °C Wärmeleistung Teillastbereich bei wärmeren Klimaverhältnissen (Pdh)	kW	3.9
Tj = 12 °C Wärmeleistung Teillastbereich bei kälteren Klimaverhältnissen (Pdh)	kW	3.4
Tj = 12 °C Wärmeleistung Teillastbereich bei durchschnittlichen Klimaverhältnissen (Pdh)	kW	3.3
Tj = 12 °C Wärmeleistung Teillastbereich bei wärmeren Klimaverhältnissen (Pdh)	kW	3.3
Tj = Bivalenztemperatur bei kälteren Klimaverhältnissen (Pdh)	kW	6.6
Tj = Bivalenztemperatur bei durchschnittlichen Klimaverhältnissen (Pdh)	kW	6.1
Tj = Bivalenztemperatur bei wärmeren Klimaverhältnissen (Pdh)	kW	6.0
Tj = Betriebstemperaturgrenzwert bei kälteren Klimaverhältnissen (Pdh)	kW	1.8
Tj = Betriebstemperaturgrenzwert bei durchschnittlichen Klimaverhältnissen (Pdh)	kW	5.1
Tj = Betriebstemperaturgrenzwert bei wärmeren Klimaverhältnissen (Pdh)	kW	6.0
Für Luft-Wasser-Wärmepumpen: Tj = -15 °C (wenn TOL < -20 °C) (Pdh)	kW	0.0
Bivalenztemperatur bei kälteren Klimaverhältnissen (Tbiv)	°C	-7
Bivalenztemperatur bei durchschnittlichen Klimaverhältnissen (Tbiv)	°C	-5

Bivalenztemperatur bei wärmeren Klimaverhältnissen (T _{biv})	°C	2
Jahreszeitbedingte Raumheizungs-Energieeffizienz bei kälteren Klimaverhältnissen jeweils für Mitteltemperaturanwendungen (η_s)	%	103
Jahreszeitbedingte Raumheizungs-Energieeffizienz bei durchschnittlichen Klimaverhältnissen jeweils für Mitteltemperaturanwendungen (η_s)	%	125
Jahreszeitbedingte Raumheizungs-Energieeffizienz bei wärmeren Klimaverhältnissen jeweils für Mitteltemperaturanwendungen (η_s)	%	153
T _j = -7 °C Leistungszahl Teillastbereich bei kälteren Klimaverhältnissen (COP _d)		2.40
T _j = -7 °C Leistungszahl Teillastbereich bei durchschnittlichen Klimaverhältnissen (COP _d)		2.00
T _j = 2 °C Leistungszahl Teillastbereich bei kälteren Klimaverhältnissen (COP _d)		3.60
T _j = 2 °C Leistungszahl Teillastbereich bei durchschnittlichen Klimaverhältnissen (COP _d)		3.30
T _j = 2 °C Leistungszahl Teillastbereich bei wärmeren Klimaverhältnissen (COP _d)		2.20
T _j = 7 °C Leistungszahl Teillastbereich bei kälteren Klimaverhältnissen (COP _d)		5.00
T _j = 7 °C Leistungszahl Teillastbereich bei durchschnittlichen Klimaverhältnissen (COP _d)		4.60
T _j = 7 °C Leistungszahl Teillastbereich bei wärmeren Klimaverhältnissen (COP _d)		3.20
T _j = 12 °C Leistungszahl Teillastbereich bei kälteren Klimaverhältnissen (COP _d)		6.20
T _j = 12 °C Leistungszahl Teillastbereich bei durchschnittlichen Klimaverhältnissen (COP _d)		6.0
T _j = 12 °C Leistungszahl Teillastbereich bei wärmeren Klimaverhältnissen (COP _d)		5.70
T _j = Bivalenztemperatur bei kälteren Klimaverhältnissen (COP _d)		2.40
T _j = Bivalenztemperatur bei durchschnittlichen Klimaverhältnissen (COP _d)		2.30
T _j = Bivalenztemperatur bei wärmeren Klimaverhältnissen (COP _d)		2.20
T _j = Betriebsgrenzwert-Temperatur bei kälteren Klimaverhältnissen (COP _d)		1.40
T _j = Betriebstemperaturgrenzwert bei durchschnittlichen Klimaverhältnissen (COP _d)		2.00
T _j = Betriebsgrenzwert-Temperatur bei wärmeren Klimaverhältnissen (COP _d)		2.20
Für Luft-Wasser-Wärmepumpen: T _j = -15 °C (wenn TOL < -20 °C) (COP _d)		0.00
Grenzwert der Betriebstemperatur bei kälteren Klimaverhältnissen (TOL)	°C	-15
Grenzwert der Betriebstemperatur bei durchschnittlichen Klimaverhältnissen (TOL)	°C	-5
Grenzwert der Betriebstemperatur bei wärmeren Klimaverhältnissen (TOL)	°C	2

Grenzwert der Betriebstemperatur des Heizwassers bei kälteren Klimaverhältnissen (WTOL)	°C	60
Grenzwert der Betriebstemperatur des Heizwassers (WTOL)	°C	60
Grenzwert der Betriebstemperatur des Heizwassers bei wärmeren Klimaverhältnissen (WTOL)	°C	60
Stromverbrauch Aus-Zustand (Poff)	W	17
Stromverbrauch Thermostat-aus-Zustand (PTO)	W	30
Stromverbrauch Bereitschaftszustand (PSB)	W	17
Stromverbrauch Betriebszustand mit Kurbelgehäuseheizung (PCK)	W	5
Wärmenennleistung Zusatzheizgerät bei kälteren Klimaverhältnissen (Psup)	kW	11.0
Wärmenennleistung Zusatzheizgerät bei durchschnittlichen Klimaverhältnissen (Psup)	kW	8.0
Wärmenennleistung Zusatzheizgerät bei wärmeren Klimaverhältnissen (Psup)	kW	0.0
Art der Energiezufuhr Zusatzheizgerät		elektrisch
Leistungssteuerung		veränderlich
Schalleistungspegel Außen	dB(A)	57
Jährlicher Energieverbrauch bei kälteren Klimaverhältnissen jeweils für Mitteltemperaturanwendungen (QHE)	kWh/a	10193
Jährlicher Energieverbrauch bei durchschnittlichen Klimaverhältnissen jeweils für Mitteltemperaturanwendungen (QHE)	kWh/a	4865
Jährlicher Energieverbrauch bei wärmeren Klimaverhältnissen jeweils für Mitteltemperaturanwendungen (QHE)	kWh/a	2048
Volumenstrom wärmequellenseitig	m³/h	2200
Besondere Vorkehrung	Alle beim Zusammenbau, der Installation oder Wartung des Raumheizgerätes zu treffenden besonderen Vorkehrungen: Siehe Installation- und Montageanweisung	