



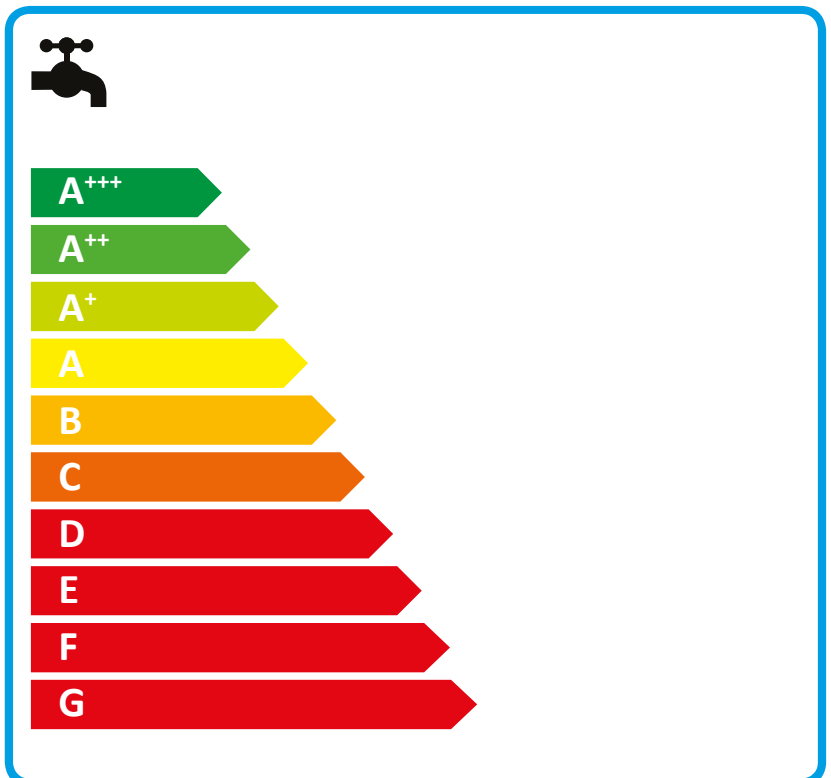
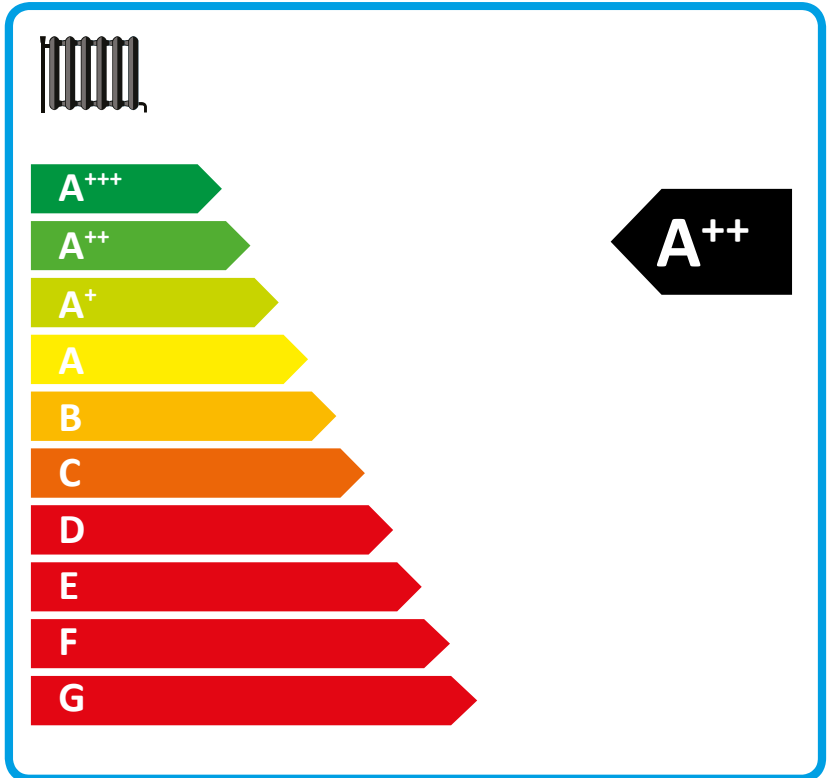
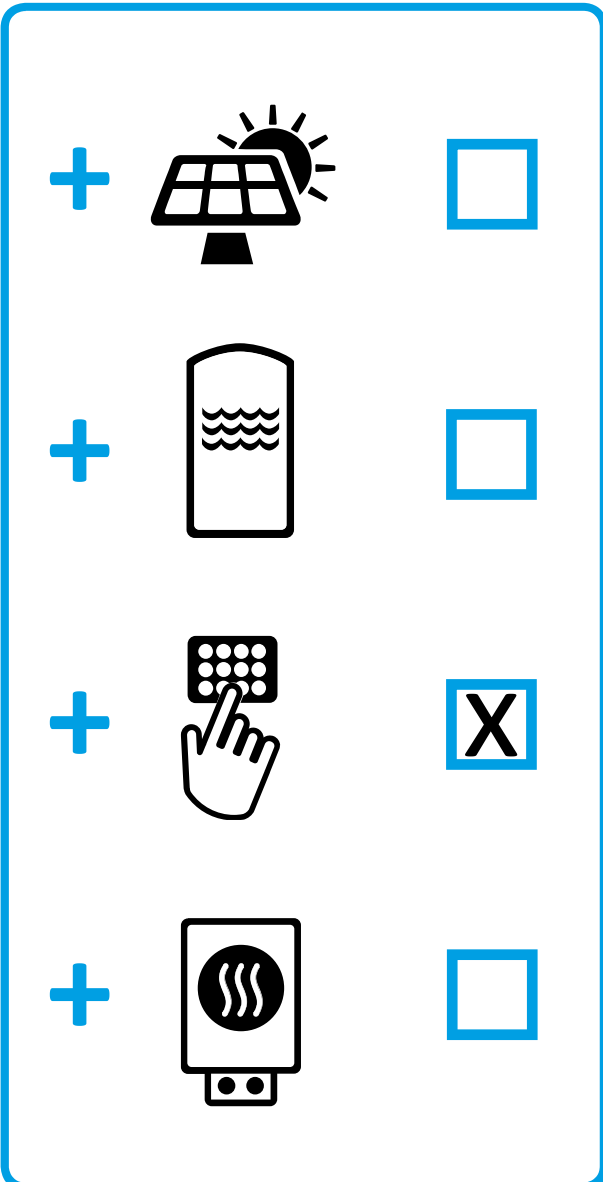
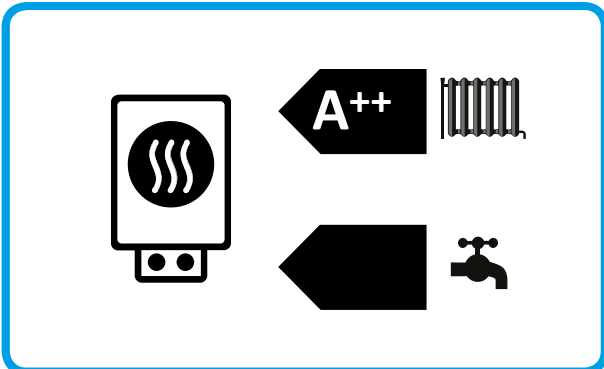
ENERG

енергия · ενέργεια



tecalor

TTL 6.5 ACS TSBB eco Set



**Produktdatenblatt: Verbundanlage aus Raumheizgerät und Temperaturregler nach
Verordnung (EU) Nr. 811/2013 / (S.I. 2019 Nr. 539 / Programm 2)**

TTL 6.5 ACS TSBB eco Set

190620

Hersteller		tecalor
Jahreszeitbedingte Raumheizungs-Energieeffizienz bei durchschnittlichen Klimaverhältnissen jeweils für Mitteltemperaturanwendungen (η_s)	%	125
Klasse des Temperaturreglers		VI
Beitrag des Temperaturreglers zur Energieeffizienz Raumheizung	%	4
Energieeffizienz Raumheizung der Verbundanlage bei durchschnittlichen Klimaverhältnissen	%	129
Energieeffizienz Raumheizung der Verbundanlage bei kälteren Klimaverhältnissen	%	107
Energieeffizienz Raumheizung der Verbundanlage bei wärmeren Klimaverhältnissen	%	156
Wert der Differenz zwischen der Energieeffizienz Raumheizung bei durchschnittlichen Klimaverhältnissen und derjenigen bei kälteren Klimaverhältnissen	%	22
Wert der Differenz zwischen der Energieeffizienz Raumheizung bei wärmeren Klimaverhältnissen und derjenigen bei durchschnittlichen Klimaverhältnissen	%	27
Energieeffizienzklasse Raumheizung bei durchschnittlichen Klimaverhältnissen jeweils für Mitteltemperaturanwendungen		A++
Energieeffizienzklasse Raumheizung der Verbundanlage bei durchschnittlichen Klimaverhältnissen		A++

Erforderliche Angaben über Raumheizgerät und Kombiheizgerät mit Wärmepumpe nach Verordnung (EU) Nr. 813/2013 & 811/2013

TTL 6.5 ACS TSBB eco Set	
	190620
Hersteller	tecalor
Wärmequelle	Außenluft
Niedertemperatur-Wärmepumpe	-
Kombiheizgerät mit Wärmepumpe	-
Wärmenennleistung bei kälteren Klimaverhältnissen jeweils für Mitteltemperaturanwendungen (Prated)	kW 11
Wärmenennleistung bei durchschnittlichen Klimaverhältnissen jeweils für Mitteltemperaturanwendungen (Prated)	kW 8
Wärmenennleistung bei wärmeren Klimaverhältnissen jeweils für Mitteltemperaturanwendungen (Prated)	kW 6
Tj = -7 °C Wärmeleistung Teillastbereich bei kälteren Klimaverhältnissen (Pdh)	kW 6.6
Tj = -7 °C Wärmeleistung Teillastbereich bei durchschnittlichen Klimaverhältnissen (Pdh)	kW 5.1
Tj = 2 °C Wärmeleistung Teillastbereich bei kälteren Klimaverhältnissen (Pdh)	kW 4
Tj = 2 °C Wärmeleistung Teillastbereich bei durchschnittlichen Klimaverhältnissen (Pdh)	kW 4.1
Tj = 2 °C Wärmeleistung Teillastbereich bei wärmeren Klimaverhältnissen (Pdh)	kW 6.0
Tj = 7 °C Wärmeleistung Teillastbereich bei kälteren Klimaverhältnissen (Pdh)	kW 2.7
Tj = 7 °C Wärmeleistung Teillastbereich bei durchschnittlichen Klimaverhältnissen (Pdh)	kW 2.6
Tj = 7 °C Wärmeleistung Teillastbereich bei wärmeren Klimaverhältnissen (Pdh)	kW 3.9
Tj = 12 °C Wärmeleistung Teillastbereich bei kälteren Klimaverhältnissen (Pdh)	kW 3.4
Tj = 12 °C Wärmeleistung Teillastbereich bei durchschnittlichen Klimaverhältnissen (Pdh)	kW 3.3
Tj = 12 °C Wärmeleistung Teillastbereich bei wärmeren Klimaverhältnissen (Pdh)	kW 3.3
Tj = Bivalenztemperatur bei kälteren Klimaverhältnissen (Pdh)	kW 6.6
Tj = Bivalenztemperatur bei durchschnittlichen Klimaverhältnissen (Pdh)	kW 6.1
Tj = Bivalenztemperatur bei wärmeren Klimaverhältnissen (Pdh)	kW 6.7
Tj = Betriebstemperaturgrenzwert bei kälteren Klimaverhältnissen (Pdh)	kW 1.8
Tj = Betriebstemperaturgrenzwert bei durchschnittlichen Klimaverhältnissen (Pdh)	kW 5.1
Tj = Betriebstemperaturgrenzwert bei wärmeren Klimaverhältnissen (Pdh)	kW 6.7
Für Luft-Wasser-Wärmepumpen: Tj = -15 °C (wenn TOL < -20 °C) (Pdh)	kW 0

Bivalenztemperatur bei kälteren Klimaverhältnissen (T_{biv})	°C	-7
Bivalenztemperatur bei durchschnittlichen Klimaverhältnissen (T_{biv})	°C	-5
Bivalenztemperatur bei wärmeren Klimaverhältnissen (T_{biv})	°C	2
Jahreszeitbedingte Raumheizungs-Energieeffizienz bei kälteren Klimaverhältnissen jeweils für Mitteltemperaturanwendungen (η_s)	%	103
Jahreszeitbedingte Raumheizungs-Energieeffizienz bei durchschnittlichen Klimaverhältnissen jeweils für Mitteltemperaturanwendungen (η_s)	%	125
Jahreszeitbedingte Raumheizungs-Energieeffizienz bei wärmeren Klimaverhältnissen jeweils für Mitteltemperaturanwendungen (η_s)	%	152
$T_j = -7^\circ\text{C}$ Leistungszahl Teillastbereich bei kälteren Klimaverhältnissen (COPd)		2.4
$T_j = -7^\circ\text{C}$ Leistungszahl Teillastbereich bei durchschnittlichen Klimaverhältnissen (COPd)		2.0
$T_j = 2^\circ\text{C}$ Leistungszahl Teillastbereich bei kälteren Klimaverhältnissen (COPd)		3.6
$T_j = 2^\circ\text{C}$ Leistungszahl Teillastbereich bei durchschnittlichen Klimaverhältnissen (COPd)		3.3
$T_j = 2^\circ\text{C}$ Leistungszahl Teillastbereich bei wärmeren Klimaverhältnissen (COPd)		2.2
$T_j = 7^\circ\text{C}$ Leistungszahl Teillastbereich bei kälteren Klimaverhältnissen (COPd)		5.0
$T_j = 7^\circ\text{C}$ Leistungszahl Teillastbereich bei durchschnittlichen Klimaverhältnissen (COPd)		4.6
$T_j = 7^\circ\text{C}$ Leistungszahl Teillastbereich bei wärmeren Klimaverhältnissen (COPd)		3.2
$T_j = 12^\circ\text{C}$ Leistungszahl Teillastbereich bei kälteren Klimaverhältnissen (COPd)		6.2
$T_j = 12^\circ\text{C}$ Leistungszahl Teillastbereich bei durchschnittlichen Klimaverhältnissen (COPd)		6.0
$T_j = 12^\circ\text{C}$ Leistungszahl Teillastbereich bei wärmeren Klimaverhältnissen (COPd)		5.7
$T_j =$ Bivalenztemperatur bei kälteren Klimaverhältnissen (COPd)		2.4
$T_j =$ Bivalenztemperatur bei durchschnittlichen Klimaverhältnissen (COPd)		2.3
$T_j =$ Bivalenztemperatur bei wärmeren Klimaverhältnissen (COPd)		2.2
$T_j =$ Betriebsgrenzwert-Temperatur bei kälteren Klimaverhältnissen (COPd)		1.4
$T_j =$ Betriebstemperaturgrenzwert bei durchschnittlichen Klimaverhältnissen (COPd)		2.0
$T_j =$ Betriebsgrenzwert-Temperatur bei wärmeren Klimaverhältnissen (COPd)		2.2
Für Luft-Wasser-Wärmepumpen: $T_j = -15^\circ\text{C}$ (wenn $TOL < -20^\circ\text{C}$) (COPd)		0
Grenzwert der Betriebstemperatur bei kälteren Klimaverhältnissen (TOL)	°C	-15
Grenzwert der Betriebstemperatur bei durchschnittlichen Klimaverhältnissen (TOL)	°C	-7

Grenzwert der Betriebstemperatur bei wärmeren Klimaverhältnissen (TOL)	°C	2
Grenzwert der Betriebstemperatur des Heizwassers bei kälteren Klimaverhältnissen (WTOL)	°C	60
Grenzwert der Betriebstemperatur des Heizwassers (WTOL)	°C	60
Grenzwert der Betriebstemperatur des Heizwassers bei wärmeren Klimaverhältnissen (WTOL)	°C	60
Stromverbrauch Aus-Zustand (Poff)	W	17
Stromverbrauch Thermostat-aus-Zustand (PTO)	W	30
Stromverbrauch Bereitschaftszustand (PSB)	W	17
Stromverbrauch Betriebszustand mit Kurbelgehäuseheizung (PCK)	W	5
Wärmenennleistung Zusatzheizgerät bei kälteren Klimaverhältnissen (Psup)	kW	11
Wärmenennleistung Zusatzheizgerät bei durchschnittlichen Klimaverhältnissen (Psup)	kW	8
Wärmenennleistung Zusatzheizgerät bei wärmeren Klimaverhältnissen (Psup)	kW	0
Art der Energiezufuhr Zusatzheizgerät		elektrisch
Leistungssteuerung		veränderlich
Schalleistungspegel Außen	dB(A)	57
Jährlicher Energieverbrauch bei kälteren Klimaverhältnissen jeweils für Mitteltemperaturanwendungen (QHE)	kWh/a	10193
Jährlicher Energieverbrauch bei durchschnittlichen Klimaverhältnissen jeweils für Mitteltemperaturanwendungen (QHE)	kWh/a	4865
Jährlicher Energieverbrauch bei wärmeren Klimaverhältnissen jeweils für Mitteltemperaturanwendungen (QHE)	kWh/a	2048
Volumenstrom wärmequellenseitig	m ³ /h	2200
Jahresstromverbrauch bei kälteren Klimaverhältnissen (AEC)	kWh/a	1689
Jahresstromverbrauch bei durchschnittlichen Klimaverhältnissen (AEC)	kWh/a	1526
Jahresstromverbrauch bei wärmeren Klimaverhältnissen (AEC)	kWh/a	1181
Energieeffizienz Warmwasserbereitung (Γ_{wh}) bei durchschnittlichen Klimaverhältnissen	%	111
Besondere Vorkehrung	Alle beim Zusammenbau, der Installation oder Wartung des Raumheizgerätes zu treffenden besonderen Vorkehrungen: Siehe Installation- und Montageanweisung	